



HIGH-LEVEL ORDER PICKER

高位拣选车

- ◎ MHA系列 1000kg MHA Series, rated load capacity: 1000kg
- ◎ 起升高度: 3.0-6.0米 Lift Height: 3000-6000mm
- 门架缓冲技术 Mast Buffering Technology
- 标配两种下降模式 (快速和匀速) Fast & Standard down speed
- 选配货叉自由提升功能 Fork free lift function(option)



NAMI[®] PT DYNAMI MAKMUR LESTARI
<http://www.nami.co.id>

Office:

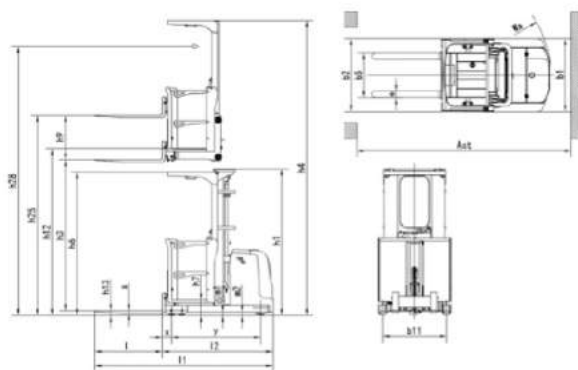
Jl. Petojo Utara VII No. 13C
Jakarta 10130
INDONESIA
T: +62-21-631 7818 (Hunting)
F: +62-21-631 7819

Workshop and Warehouse:

Jl. Raya Bekasi Km 23 No. 62
Cakung, Jakarta 13950
INDONESIA
T: +62-21-4682 1608 (Hunting)
F: +62-21-4682 1049

MiMA[®]米玛[®] 产品信息表 PRODUCT SPECIFICATION

规格 Standard			
1.1	制造厂商 Brand	MiMA	MiMA
1.2	型号 Model	MHA1030	MHA1060S
1.3	动力类型 Power Type	蓄电池 Battery	
1.4	驾驶方式 Operation Type	站驾式 Stand-on	
1.5	额定载荷 Rated Capacity	Q(kg)	1000
1.6	载荷中心距 Load center	C(mm)	500
轮胎、轮辋 Tyre&Rim			
2.1	轮胎类型, 驱动侧/承重侧 Tyres,drive/load	聚氨酯 PU	
2.2	轮胎规格, 承载侧 Front Wheel	mm	φ 150×90
2.3	轮胎规格, 驱动轮 Drive Wheel	mm	φ 230×110
2.4	车轮数量, 前/后(x=驱动轮) Tyres No,Front/Rear(x=Drive Wheel)	4/1x	
尺寸 Dimension			
3.1	门架闭合高度 Height Of Mast,Lowered	h1(mm)	2300
3.2	起升高度 Lift Height	h3(mm)	2760
3.3	起升时门架最大高度(含护顶架) Height-mast extended w/backrest	h4(mm)	5010
3.4	护顶架高度 Height-overhead guard	h6(mm)	2250
3.5	操作台面最小离地高度 Pedal height	h7(mm)	240
3.6	附加起升高度 Extral lift height of fork	h9(mm)	700
3.7	整车长度 Overall length	L1(mm)	2825
3.8	整车宽度 Overall width	b1(mm)	1150
3.9	货叉规格 Fork dimensions	l/e/s(mm)	1070/100/40
3.10	货叉外侧距 Distance between fork-arms	b5(mm)	700
3.11	转弯半径 Turning radius	Wa(mm)	1625
性能 Function			
4.1	行驶速度, 满/空载 Travel speed,laden/unladen	km/h	4.0/4.8
4.2	起升速度, 满/空载 Lifting speed,laden/unladen	mm/s	110/125
4.3	制动类型 Brake Type	电磁式 Electromagnetic	
驱动 Drive			
5.1	驱动电机 Drive motor (S2-60 min)	kw	AC1.5
5.2	起升电机 Lift motor (S3-15%)	kw	DC3.0
5.3	蓄电池, 电压/容量 Battery voltage/rated capacity	V/AH	24/400
5.4	转向类型 Steering type	电转向 EPS	



注: 颜色、规格如有变动, 恕不另行通知, 订制非标产品请同当地经销商联系。
NOTICE: colors and specifications are subject to change without notice.

合肥搬易通科技发展有限公司/版权所有 M20171211 MHA 版